

Forma do pavimento CINTA

escala 1:50

Vigas			
Nome	Seção (cm)	Elevação (cm)	Nível (cm)
VC1	15x30	0	340
VC2	15x30	0	340
VC3	15x30	0	340
VC4	15x30	0	340
VC5	15x30	0	340
VC6	15x65	0	340
VC7	15x30	0	340
VC8	15x30	0	340
VC9	15x30	0	340
VC10	15x30	0	340
VC11	15x30	0	340
VC12	15x30	0	340
VC13	15x65	0	340
VC14	15x30	0	340

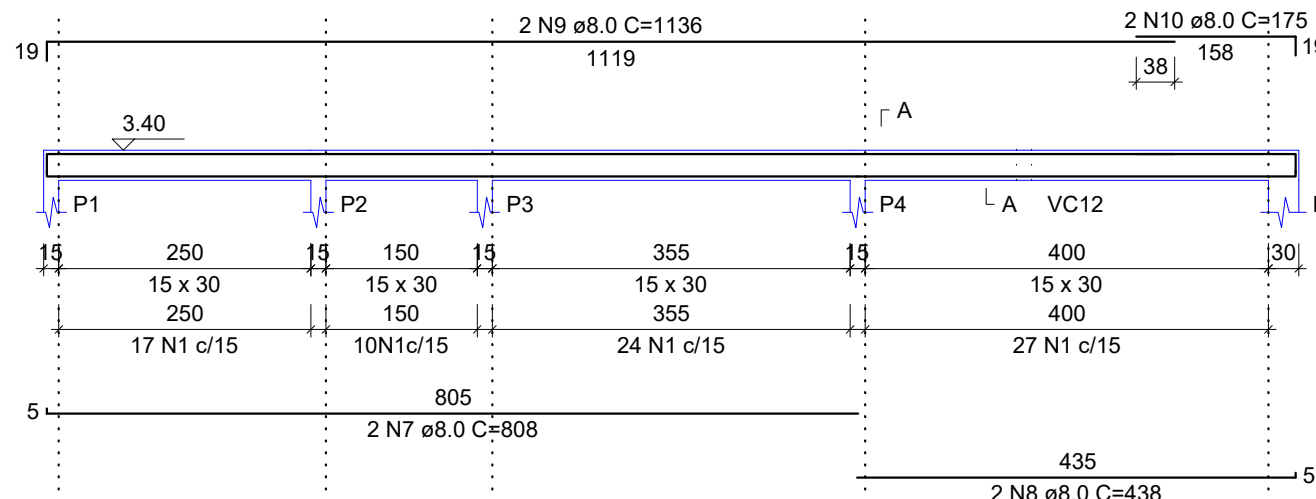
Características dos materiais	
fck (MPa)	Ecs (MPa)
25	24150

Dimensão máxima do agregado = 19 mm

Pilares			
Nome	Seção (cm)	Elevação (cm)	Nível (cm)
P1	15 x 30	0	340
P2	15 x 30	0	340
P3	15 x 30	0	340
P4	15 x 30	0	340
P5	15 x 30	0	340
P6	15 x 30	0	340
P7	15 x 30	0	340
P8	15 x 30	0	340
P9	15 x 30	0	340
P10	15 x 30	0	340
P11	15 x 30	0	340
P12	15 x 30	0	340
P13	15 x 25	0	340
P14	20 x 20	0	340

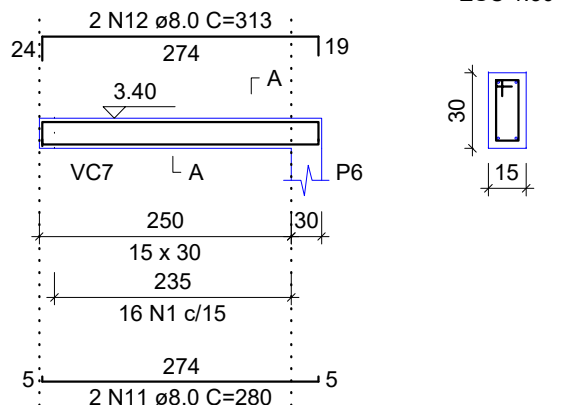
VC1 (15 x 30)

ESC 1:75



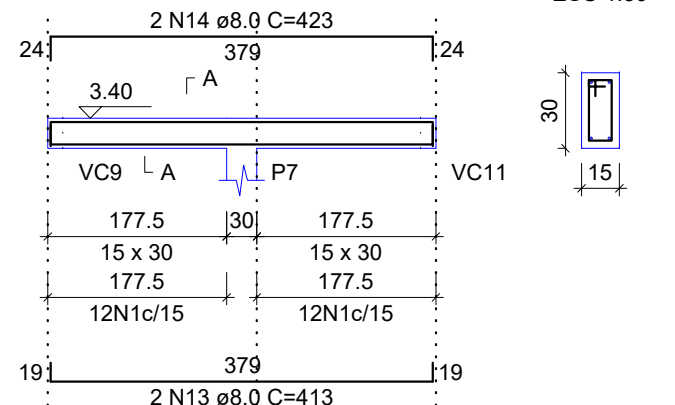
VC2 (15 x 30)

ESC 1:75



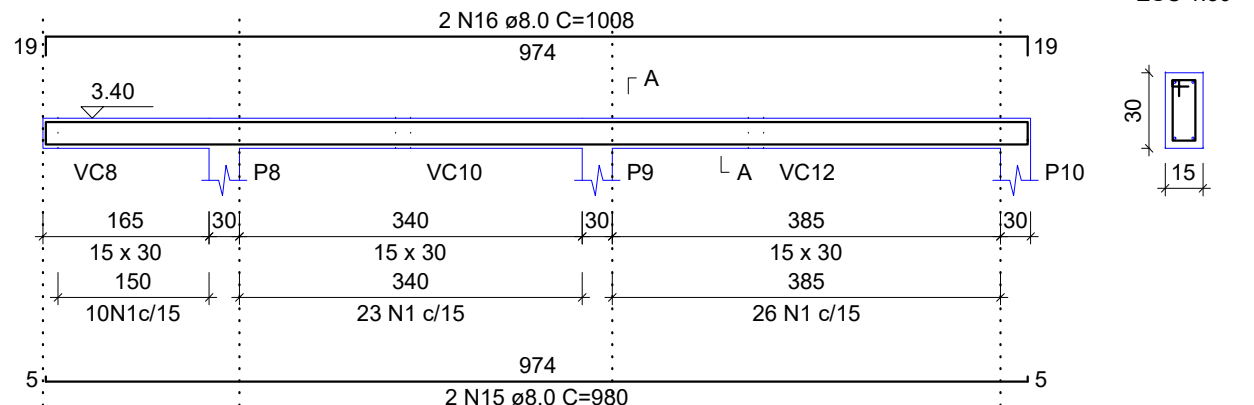
VC3 (15 x 30)

ESC 1:75



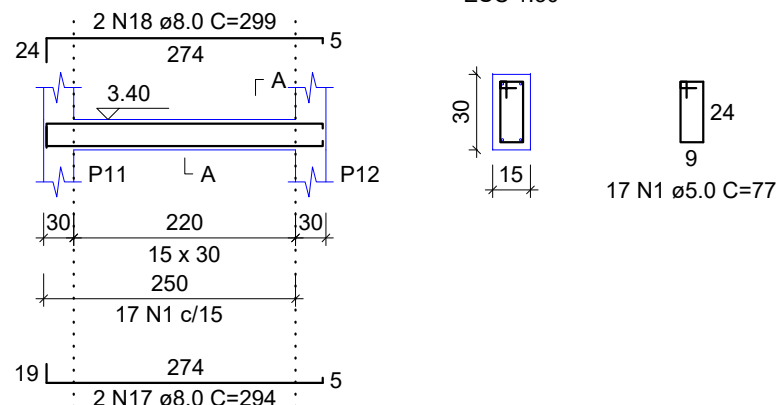
VC4 (15 x 30)

ESC 1:75



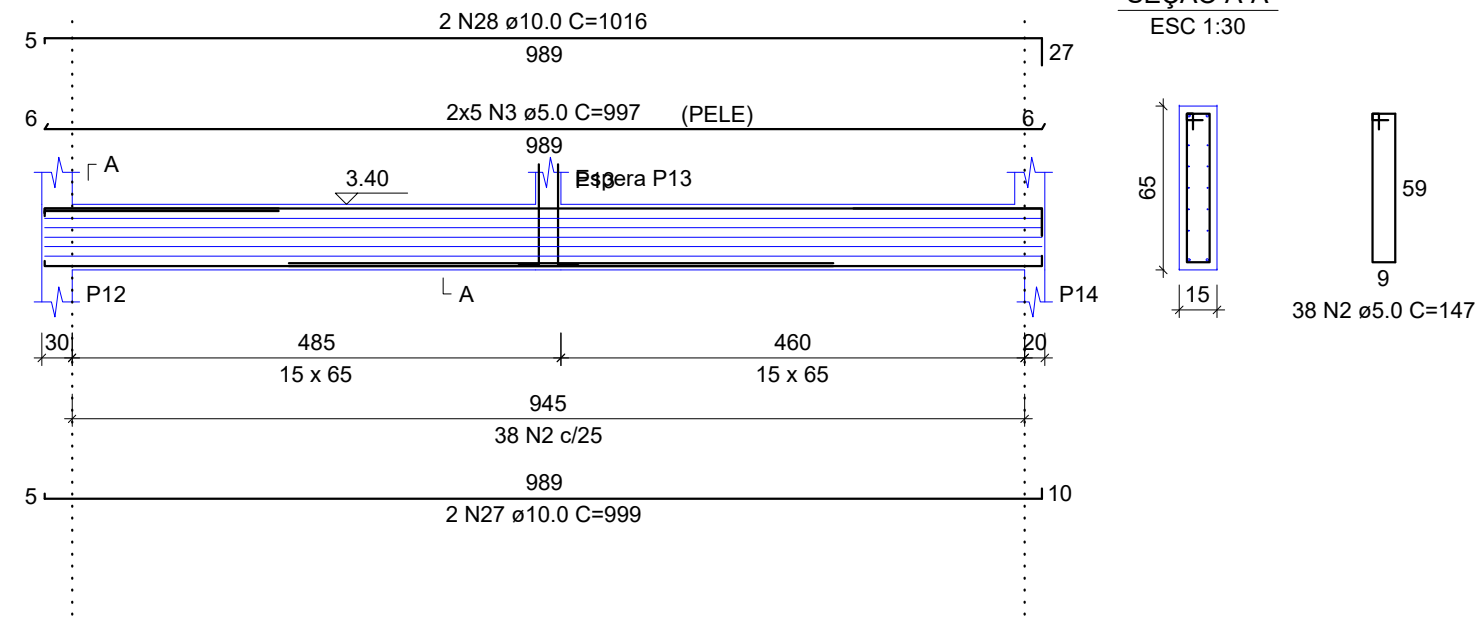
VC5 (15 x 30)

ESC 1:75



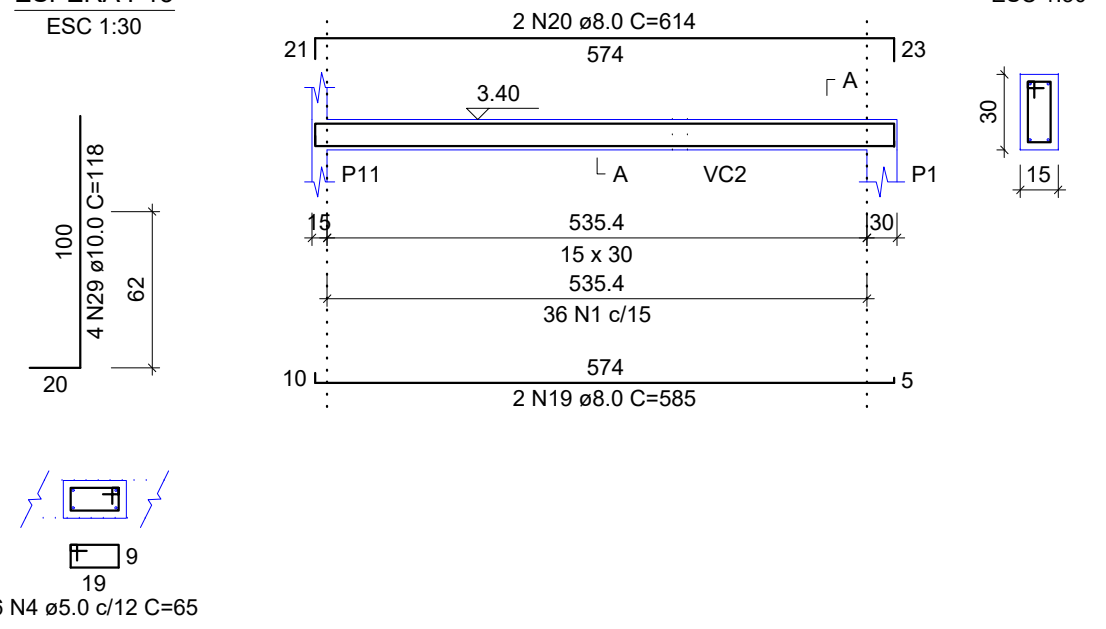
VC6 (15 x 65)

ESC 1:75



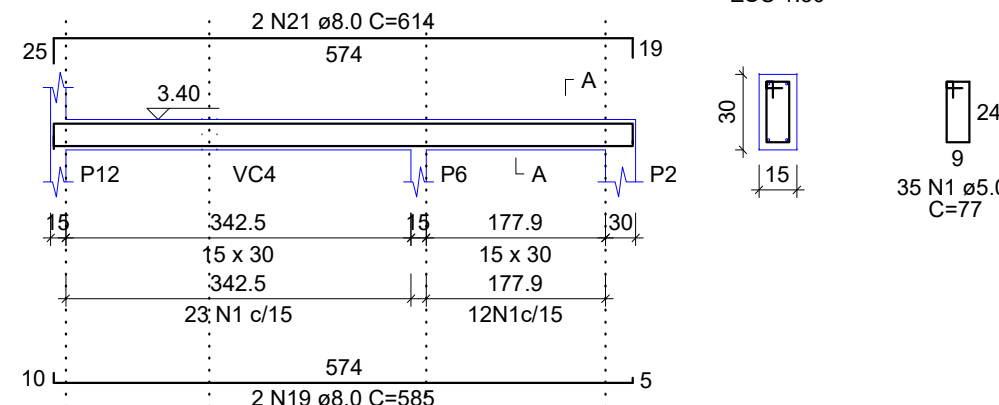
VC7 (15 x 30)

ESC 1:75



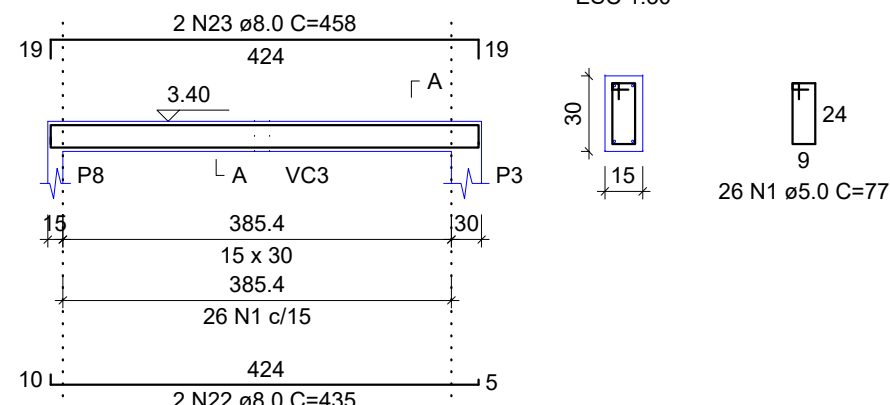
VC8 (15 x 30)

ESC 1:75



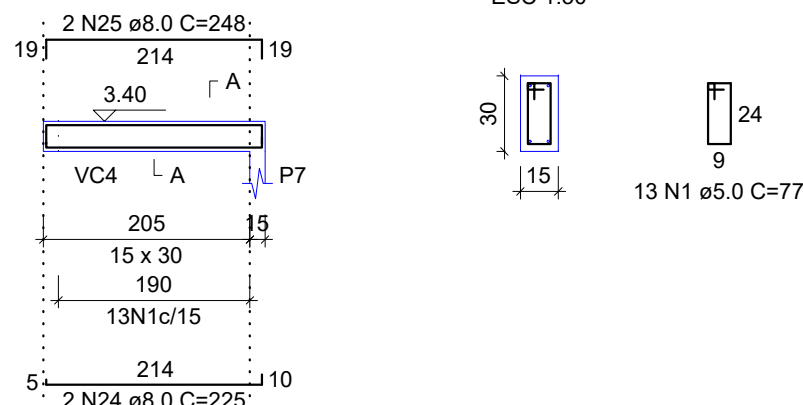
VC9 (15 x 30)

ESC 1:75



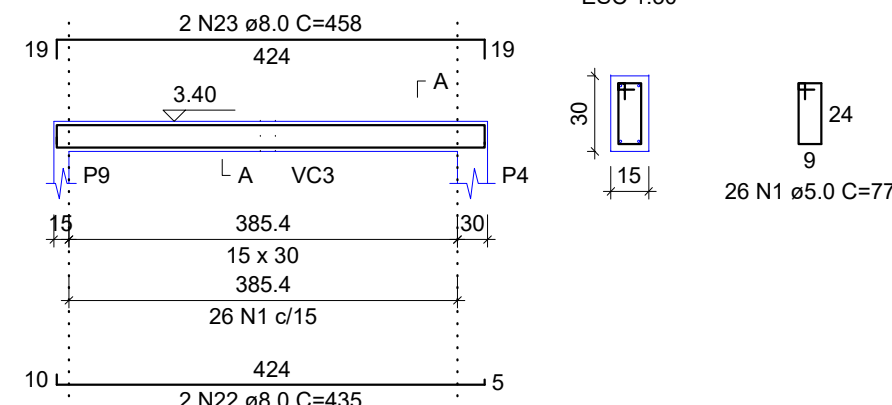
VC10 (15 x 30)

ESC 1:75



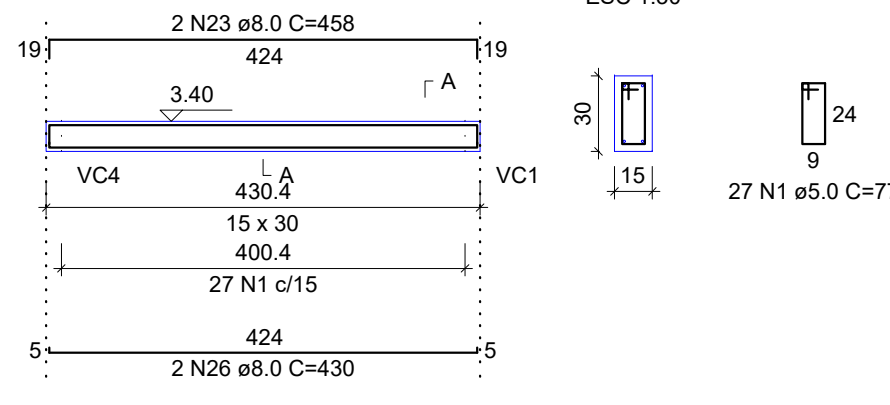
VC11 (15 x 30)

ESC 1:75



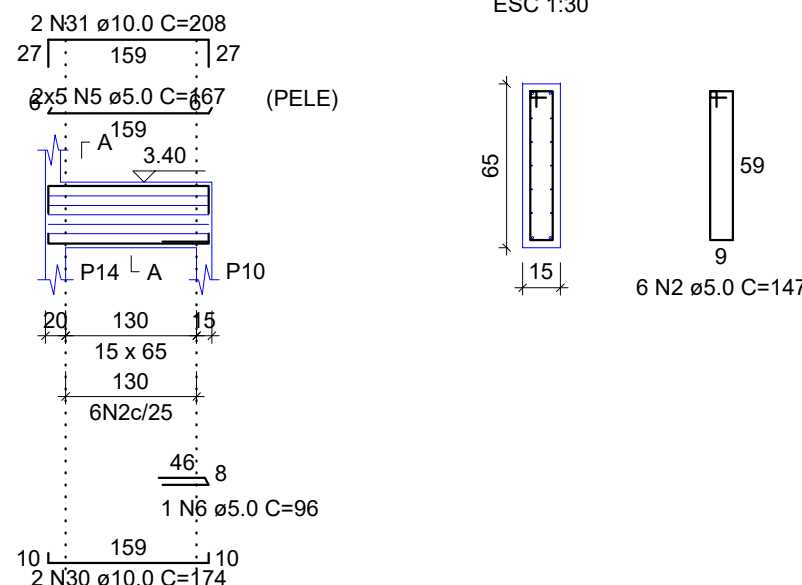
VC12 (15 x 30)

ESC 1:75



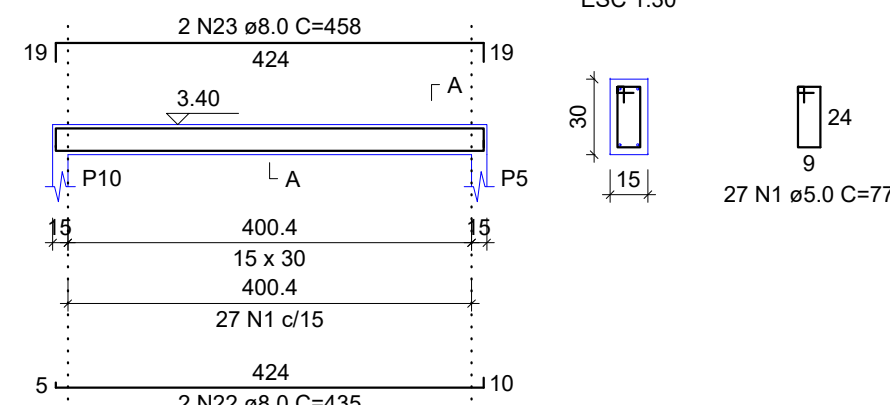
VC13 (15 x 65)

ESC 1:75



VC14 (15 x 30)

ESC 1:75



VIGAS (VC)				
RELAÇÃO DO AÇO				
VC1	VC2	VC3		
VC4	VC5	VC6		
VC7	VC8	VC9		
VC10	VC11	VC12		
VC13	VC14			
AÇO	N	DIAM (mm)	QUANT	C.UNIT (cm)
CA60	1	5.0	384	77
	2	5.0	44	147
	3	5.0	10	997
	4	5.0	6	390
	5	5.0	10	167
	6	5.0	1	96
CA50	7	8.0	2	808
	8	8.0	2	438
	9	8.0	2	1136
	10	8.0	2	175
	11	8.0	2	280
	12	8.0	2	313
	13	8.0	2	413
	14	8.0	2	423
	15	8.0	2	980
	16	8.0	2	1008
	17	8.0	2	294
	18	8.0	2	299
	19	8.0	4	585
	20	8.0	2	614
	21	8.0	2	614
	22	8.0	6	435
	23	8.0	8	458
	24	8.0	2	225
	25	8.0	2	248
	26	8.0	2	430
	27	10.0	2	989
	28	10.0	2	1016
	29	10.0	4	118
	30	10.0	2	174
	31	10.0	2	208

RESUMO DO AÇO			
AÇO	DIAM (mm)	C.TOTAL (m)	PESO + 0% (kg)
CA50	8.0	260.1	102.6
CA60	5.0	481.6	74.2
PESO TOTAL (kg)			
CA50		135.1	
CA60		74.2	

Volume de concreto (C-25) = 3.95 m³
Área de forma = 63.86 m²

CARIMBO DE APROVAÇÃO

ASSOCIAÇÃO MATO-GROSSENSE DOS MUNICÍPIOS
COORDENAÇÃO TÉCNICA E DE PROJETOS
SITE: www.amm.org.br
E-MAIL: centraldeprojetosamm@gmail.com
ADM. NEURILAN FRAGA
INSTITUTO ASSISTENCIAL DE DESENVOLVIMENTO

TIPO DE OBRA:	INSTITUCIONAL	MODALIDADE:	CONSTRUÇÃO
OBRA:	IMPLANTAÇÃO DA MINI INDÚSTRIA DE LATICÍNIOS - ADMINISTRAÇÃO E VESTIÁRIO		
PROPRIETÁRIO/ CNPJ:	PREFEITURA MUNICIPAL DE NOVA BRASÍLIA CNPJ: 15.023.963/0001-88		
ENDEREÇO:	RODOVIA MT-140, S/Nº, ZONA RURAL, NOVA BRASÍLIA/MT		
AUTOR DO PROJETO: CREA/CAU:	GEISE MEDEIROS SILVA ENG. CIVIL CREA - MT020454		
RESPONSÁVEL TÉCNICO P/ OBRA:			

PROJETO DE ESTRUTURAS DE CONCRETO ARMADO
ASSUNTO: FORMA DO PAVIMENTO CINTA, VC, E TABELA DE RESUMO DE MATERIAIS

LOCAL DO ARQUIVO: PROJETOS	COORDENADAS GEOGRÁFICAS	QUADRO DE ÁREAS
DATA DE ENTREGA: 13/03/2018		
REVISÃO:		ÁREA CONSTRUÍDA: 72,50m²
ESCALA: INDICADA		
ART: 000000-0	DESENHO: GEISE MEDEIROS	